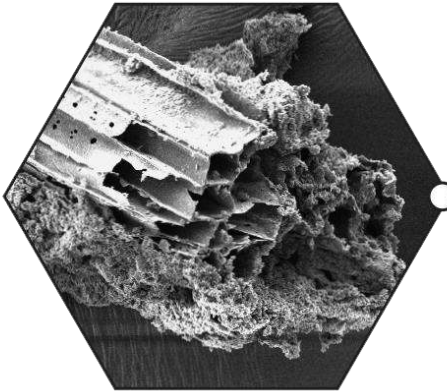


נוטרוצ'אר

תוסף גידול פחמני מצופה
מינרלים מזינים

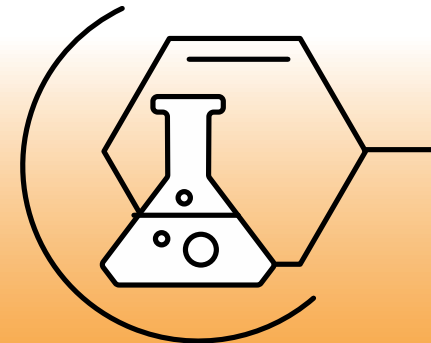


אור פחם הארץ



נוטרוצ'אר

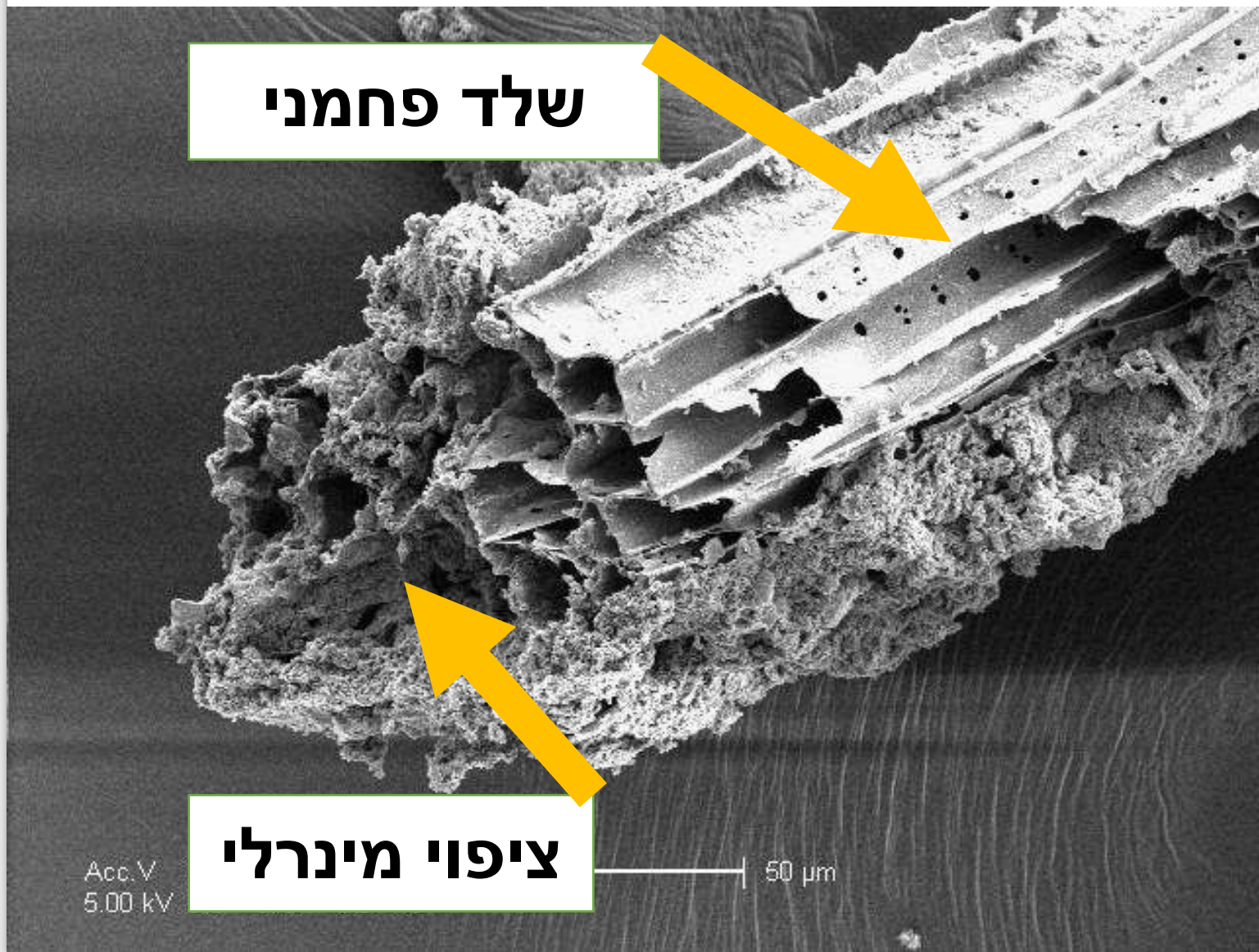
ביוצ'אר מצופה מינרלים בתהליך הפירוליזה. הנוטרוצ'אר כבר טעון ומוכן לשימוש כתוסף מזין לכלל מצע גידול או אדמה.



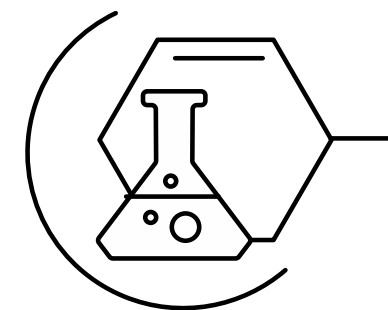


מה שטח הבית שלך?

ידעתם שבגרם אחד של ביוצ'אר יש שטח
פנים של 100-250 מ"ר?
זה כמו שטח של בית... בגרם.



נוטרוצ'אר
לא רק ביוצ'אר
מעולה...



הוא ביוצ'אר
מצופה חומרי
הזנה מינרליים

נוטרופ'אר מצופה במאקרו ומיקרו אלמנטים (חומרי הזנה מינרליים)
*בדיקה במעבדות Eurofins גרמניה.





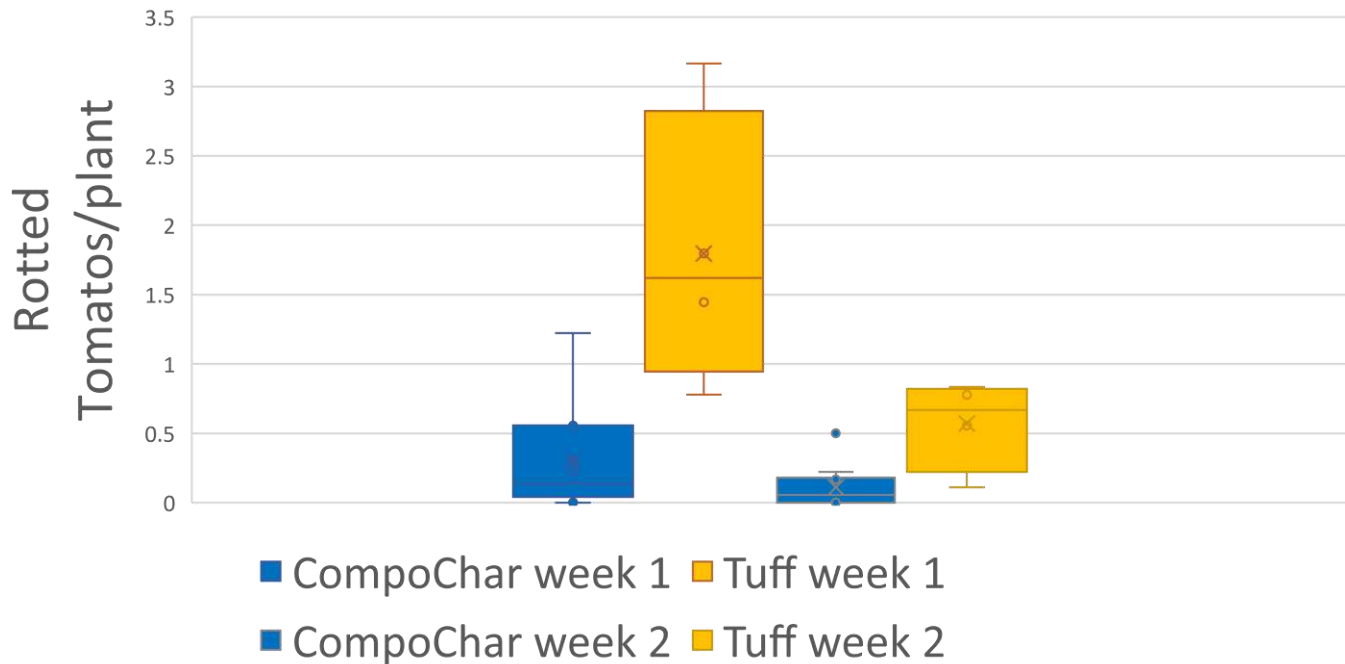
הנוטרוצ'אר יכול לשמש
כמצע שתילה או כתוסף
נהדר לכל מצע ואדמה.
כל התמונות צולמו בחממה
שלנו בניסויים של גידול על
נוטרוצ'אר.

מצאנו ש...



נוטרוצ'אר מפחית חוסרים בסידן בעגבניות (לעומת גידול בטוף) כפי שמתבטא בכתמים השחורים שנקראים 'שחור פיטם'

Minimal blossom-end rot in NutroChar comparing control



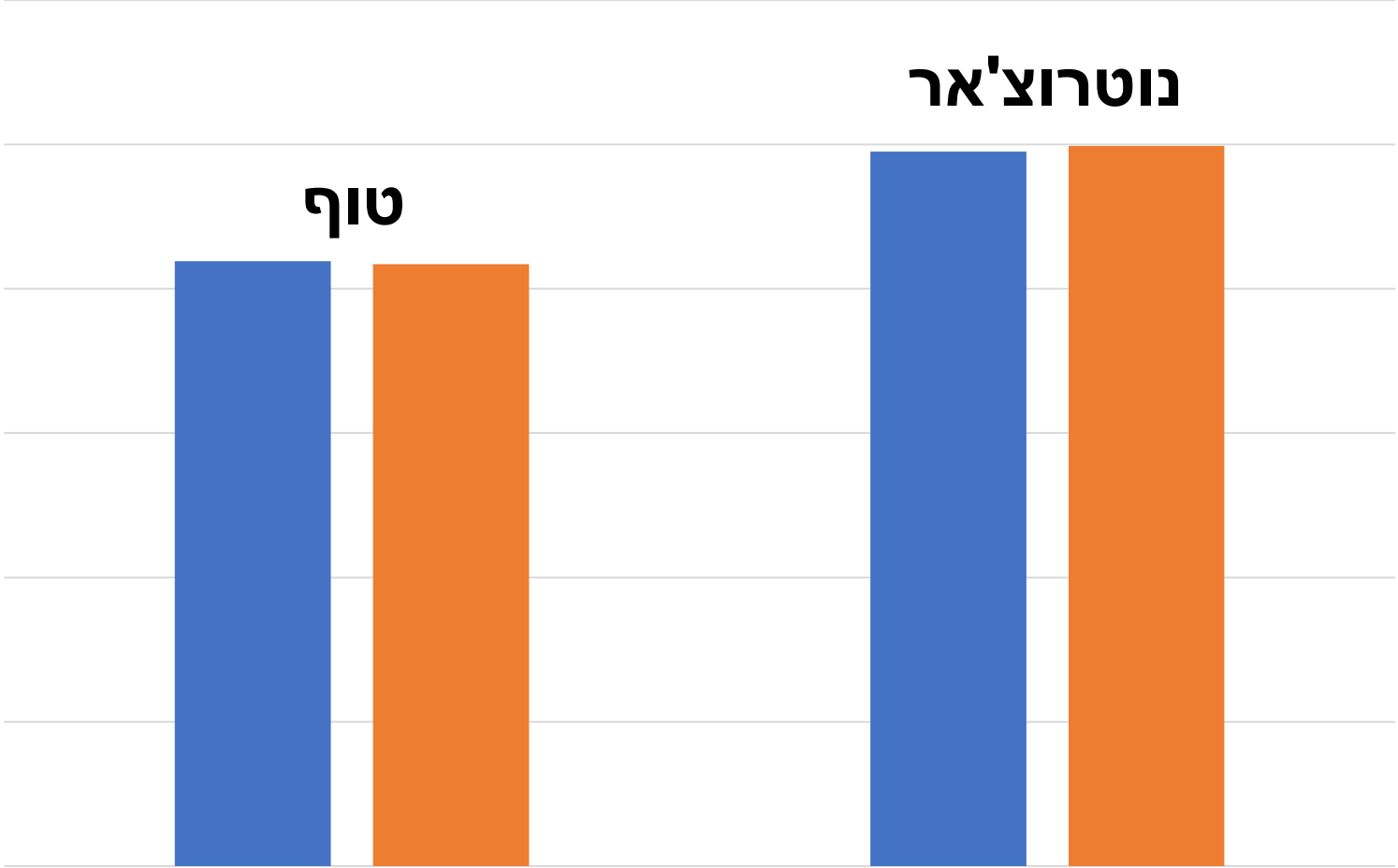
נוטרוצ'אר

טוף



אוהבים חסה? בגידול על נוטרוצ'אר תקבלו יותר חסה לעומת גידול על טוף

75 gram (15%) more lettuce in NutroChar
4.75L/m, 2L/1000L fertilization



השוואה בין חציון לממוצע מדגימה שונות מזערית בתוך הקבוצה



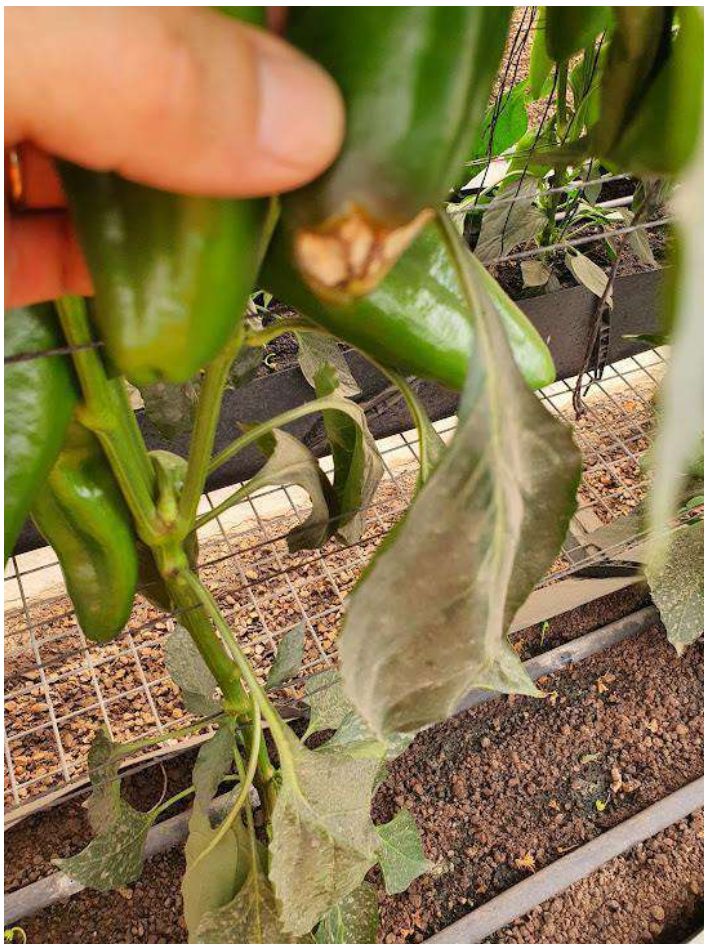
שורשים אוהבים ביוצ'אר



נוטרוצ'אר מנע שחור פיטם בפלפל קרן שור מתוק (אדום או צהוב)
לעומת זאת, בגידול בטוף ספרנו עשרות פירות לקויים.

שחור פיטם רב בטוף

ללא חוסרים
בגידול בנוטרוצ'אר



בחממה שלנו גידלנו עשרות שתילי אננס גדולים יפים וחזקים במצע נוטרופ'אר

כן, גם זללנו לא מעט אננסיים...



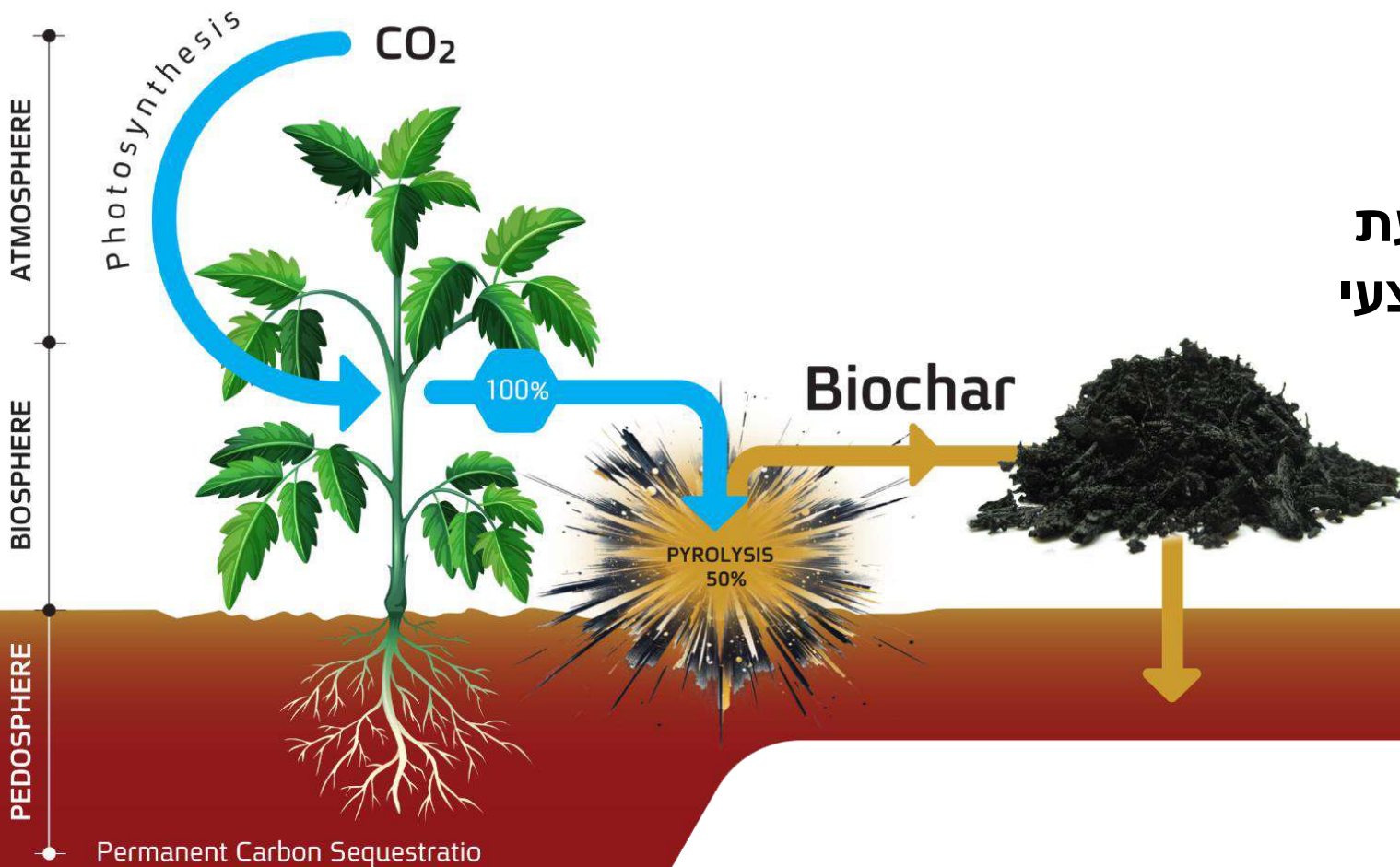
כל ירקות החורף בתמונות גדלו אצלינו
מזריעת זרעי מורשת במצע נוטרופ'אר



גידול בנוטרוצ'אר נלחם בשינוי האקלים!



אור פחם הארץ



- נוטרוצ'אר לוכד למאות שנים פחמן דו חמצני שהעץ שאב מהאוויר.
- שיטת הייצור שלנו מפחיתה פחמן מהאטמוספירה.
- מוצרי הביוצ'אר שלנו הם עם טביעת הרגל הפחמנית הכי קטנה מכל מצעי השתילה ותוספי הגידול הקיימים.